

Implementación del MIAS

MIAS Modelo Integral de
Atención en Salud

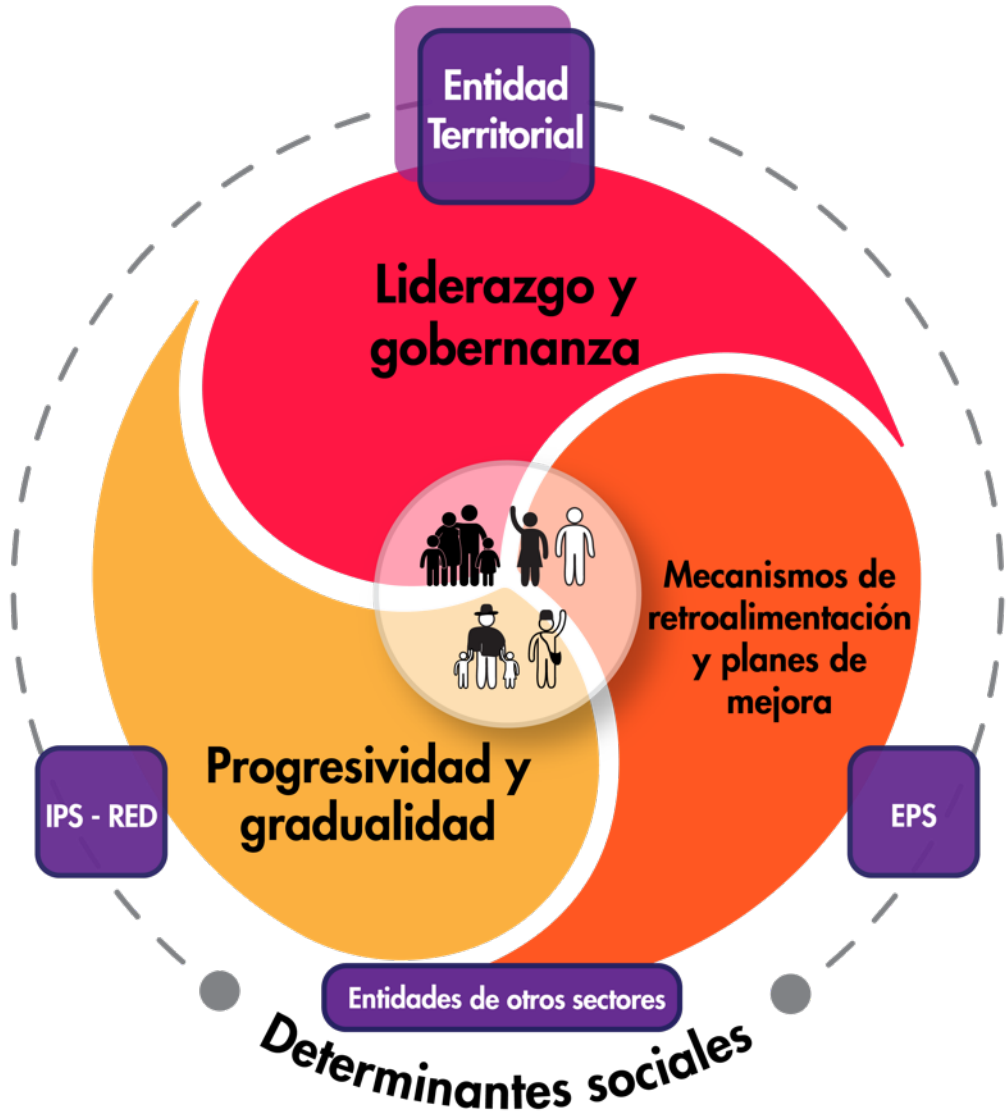


MINSALUD

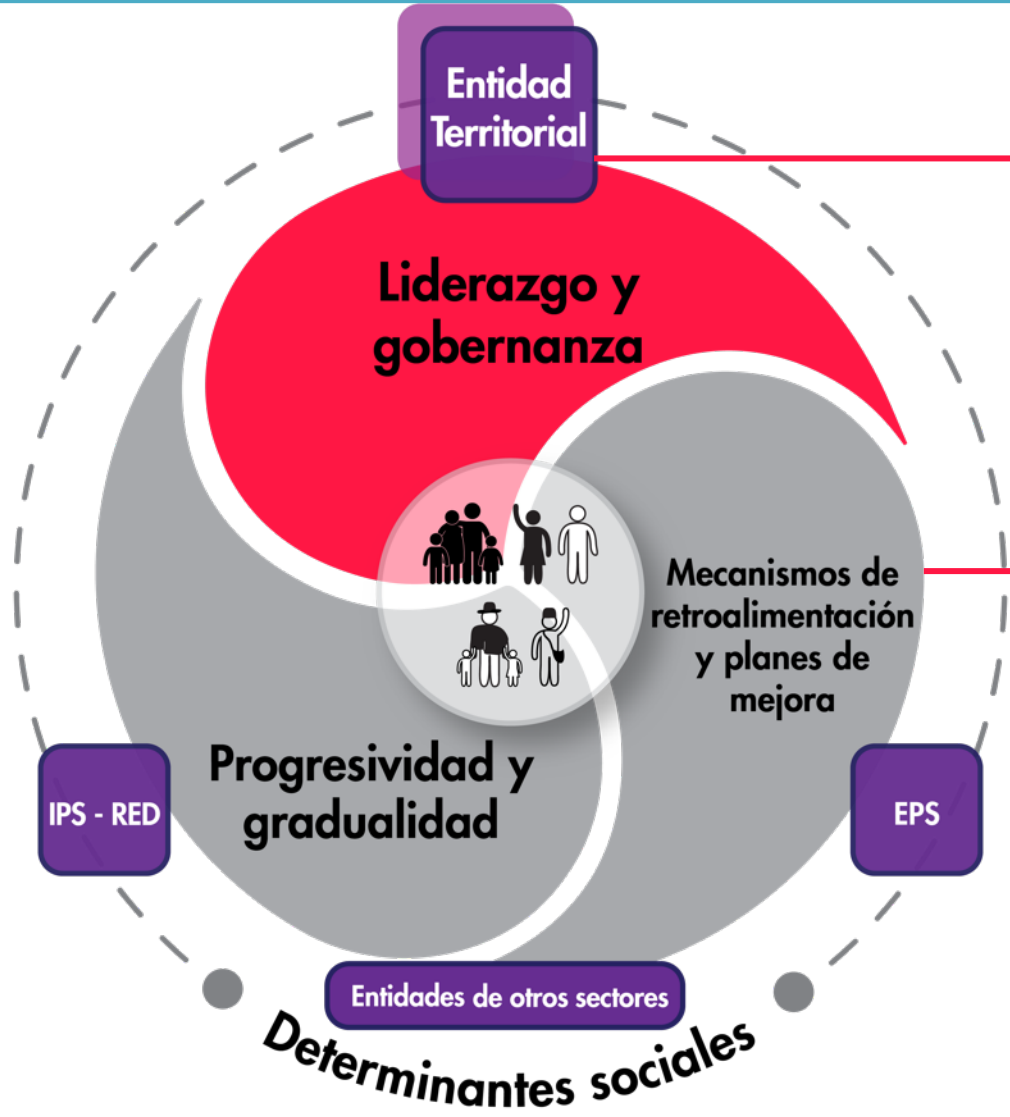


**TODOS POR UN
NUEVO PAÍS**
PAZ EQUIDAD EDUCACIÓN

Implementación del MIAS



Liderazgo y gobernanza



- Definir prioridades
- Monitoreo y seguimiento
- Rendición de cuentas

Liderazgo y gobernanza

Definir prioridades

- Mantener y mejorar la salud
- Acceso equitativo y con calidad
- Estándares de servicio o de metas
- Recursos financieros
- Políticas del sistema
- Enfoque diferencial

Monitoreo y seguimiento

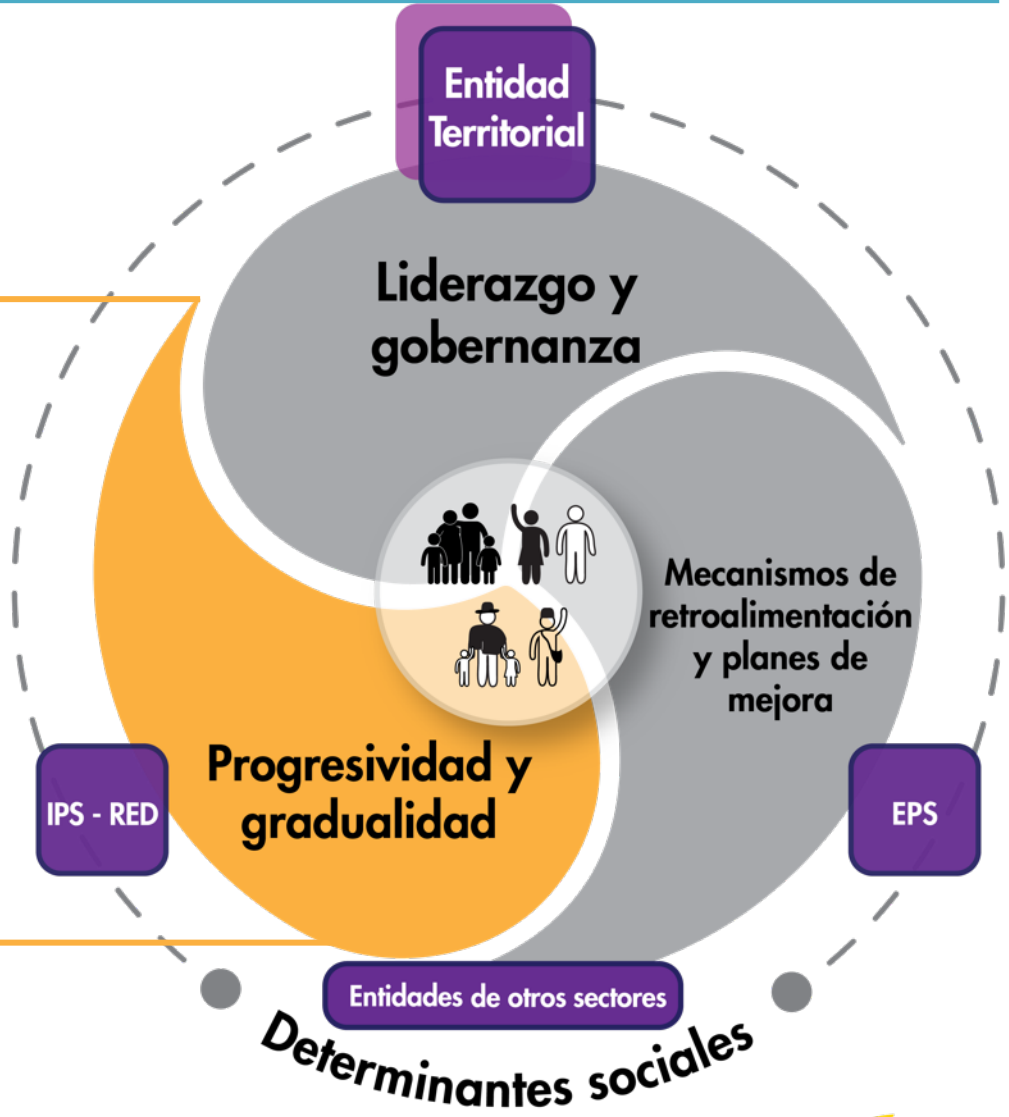
- Definición de funciones de cada entidad
- Adaptación del proceso en cada ámbito territorial y poblacional
- Evaluar el progreso hacia consecución de prioridades
- Garantizar la articulación de los agentes del sistema y los demás actores

Rendición de cuentas

- Autoridad para hacer cumplir los compromisos y obligaciones
- Información sobre los objetivos propuestos y sus resultados
- Financiación consecuente de las tareas asignadas
- Consecuencias de la rendición de cuentas (sanciones o recompensas)

Progresividad y gradualidad

- **Desarrollo de instrumentos**
- **Adopción o adaptación de instrumentos**
- **Aplicación de los mismos**



Progresividad y gradualidad

Desarrollo gradual

- Los componentes del modelo
- Otros relacionados con el modelo

Adopción o adaptación

- Adopta o adapta
 - Territorio
 - Población

Implementación

- Viabilidad de la implementación
- Sensibilización y alistamiento
- Plan de implementación
- Asistencia técnica coordinada con las dependencias del MinSalud

Progresividad y gradualidad: Instrumentos

01 Caracterización poblacional de acuerdo al PDSP 2012-2021

- a. Formulación PDSP 2012-2021
- b. Metodología para Análisis de Situación de Salud (ASIS)
- c. Metodología para formulación de Planes Territoriales de Salud
- d. Metodología para definición de grupos de riesgo. Caracterización de Grupos de Riesgo EPS
- e. Acuerdos sobre la historia de salud de la persona e historia de la familia y comunidad

02 Diseño Plan de intervenciones colectivas

- a. Lineamientos de entornos saludables

03 Regulación de Rutas Integrales de Atención (RIAS)

- a. Diseño de metodología para formulación y validación de rutas
- b. Formulación de ruta de promoción y mantenimiento
- c. Formulación de rutas específicas por grupos de riesgo (16)

04 Implementación de la Gestión Integral de Riesgo en Salud (GIRS)

- a. Lineamientos para la GIRS

05 Delimitación territorial del MIAS

- a. Clasificación de municipios y departamentos según tipo de ámbito a partir de estudio de geografía sanitaria.

06 Habilitación de Redes Integrales de Atención en Salud (RIAS)

- a. Estándares de habilitación de redes
- b. Estándares de habilitación de prestador primario
- c. Definición de canasta tecnológica básica del prestador primario

Progresividad y gradualidad: Instrumentos

07 Redefinición del rol del asegurador

- a. Estándares de habilitación técnica del asegurador
- b. Regionalización de EPS

08 Redefinición del esquema de incentivos

- a. Mecanismos de contratación y pago de servicios
- b. Incentivos para la relación-ET-Prestadores (PIC)
- c. Mecanismo de incentivos para el talento humano en salud
- d. Incentivos para los usuarios

09 Requerimientos y procesos de información

- a. Desarrollo del acuerdo de datos en salud
- b. Implementación de sistemas de información integrales y orientados al ciudadano
- c. Generación de servicios de información con mecanismos de seguridad y privacidad

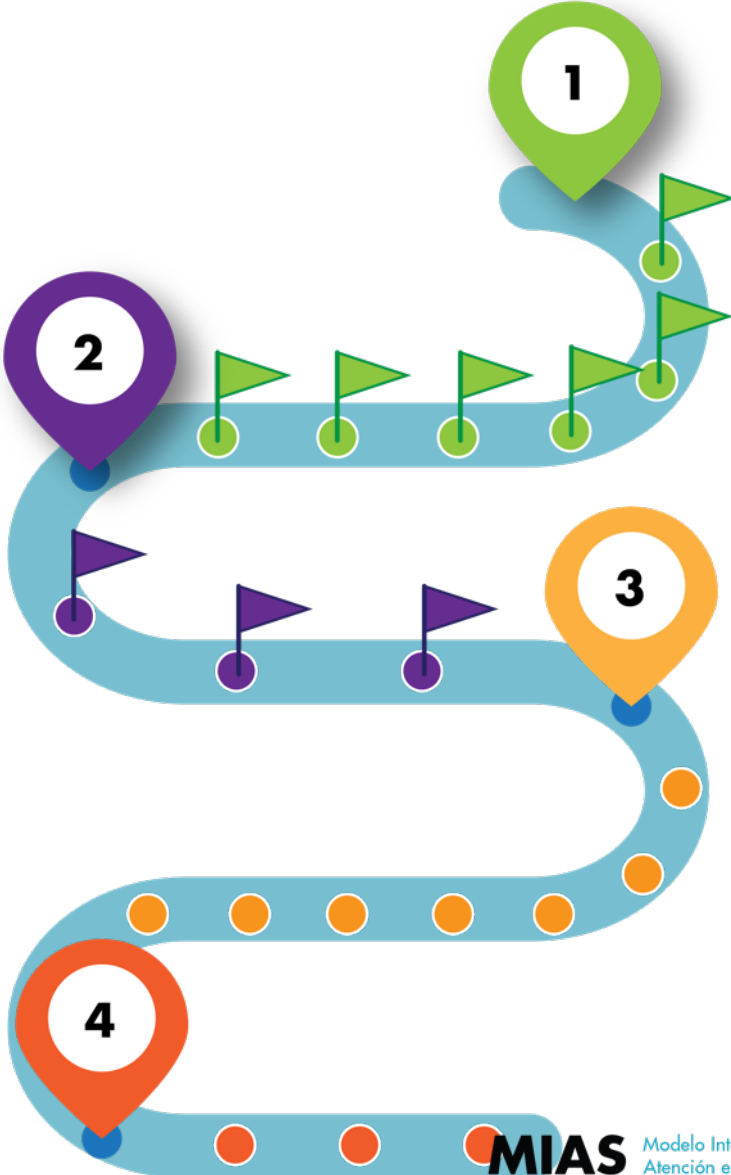
10 Fortalecimiento del Recurso Humano en Salud

- a. Lineamientos para la estimación de necesidades de talento humano
- b. Mecanismos que aseguren la adecuada condiciones de ejercicio y de desempeño del TH
- c. Definición de incentivos al talento humano

11 Fortalecimiento de la investigación, innovación y apropiación de conocimiento

- a. Diseño de la metodología de evaluación del MIAS
- b. Programa de fortalecimiento de la salud pública

Progresividad y gradualidad: **Adopción**



Alistamiento para la implementación del modelo

- Aval político
- Conformación de equipos
- Ambientación al cambio
- Pre-diseño
- Propuesta del plan de inversión / costos de operación
- Focalización territorial del modelo

Diagnóstico de capacidades

- Capacidades misionales
- Capacidades transversales
- Capacidades de apoyo

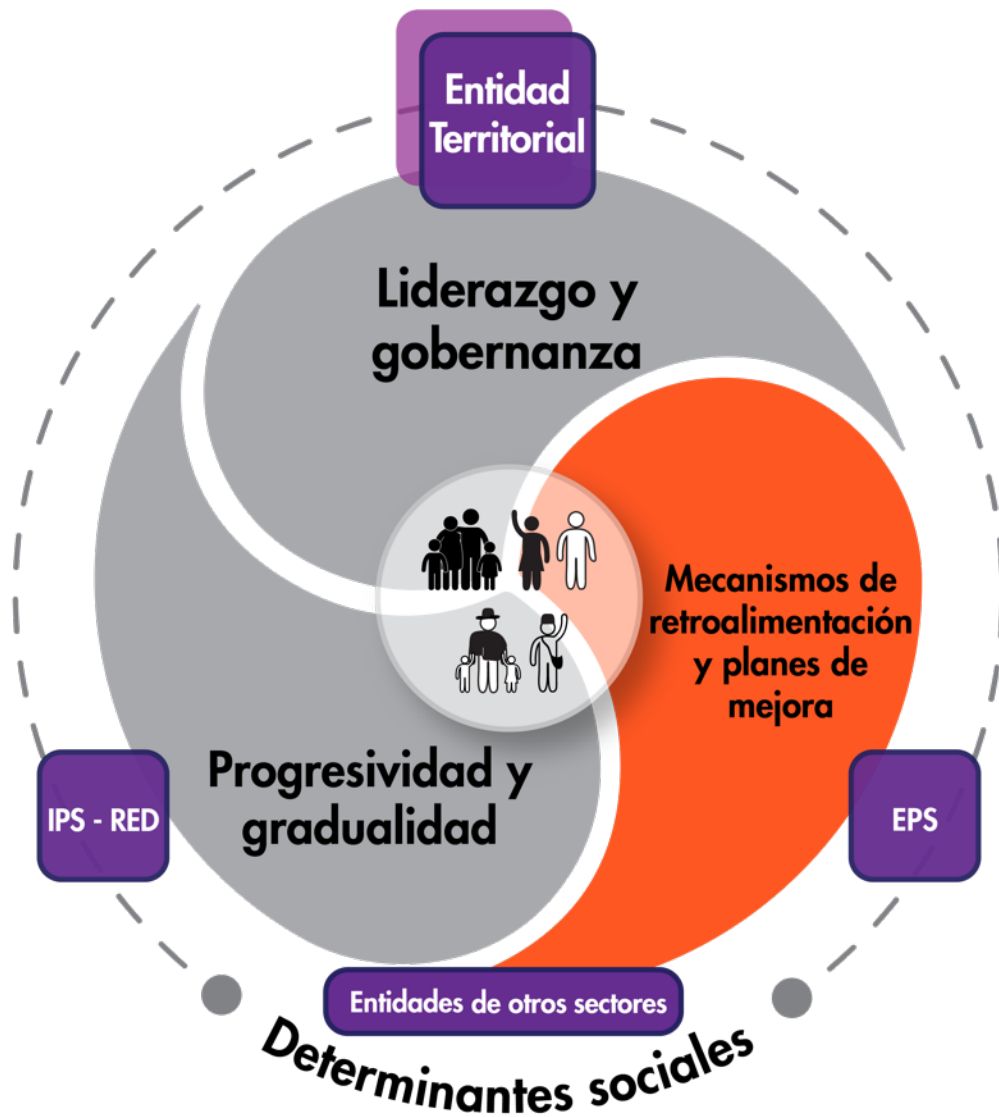
Implementación del modelo

- Gestión de la salud pública
- Promoción y mantenimiento
- Gestión del riesgo
- Aseguramiento
- Prestación de servicios
- Talento humano
- Sistemas de información

Seguimiento y evaluación

- Adecuación del diseño de seguimiento y evaluación del MIAS
- Realización de ajustes a la implementación
- Sistematización de la experiencia

Mecanismos de retroalimentación y planes de mejora



Mecanismos de retroalimentación y planes de mejora

RETROALIMENTACIÓN

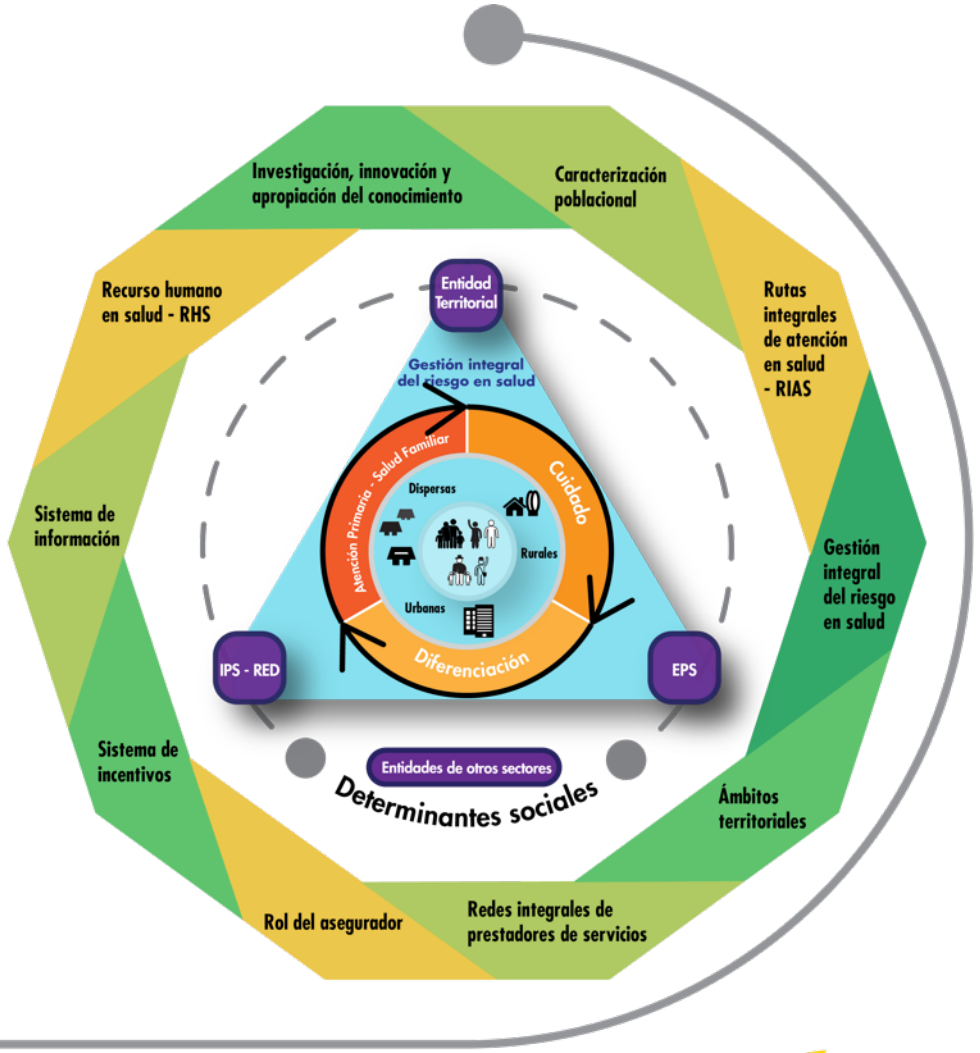
Estrategias de incorporación de cambios de estructura

Estrategias de incorporación de cambios de procesos

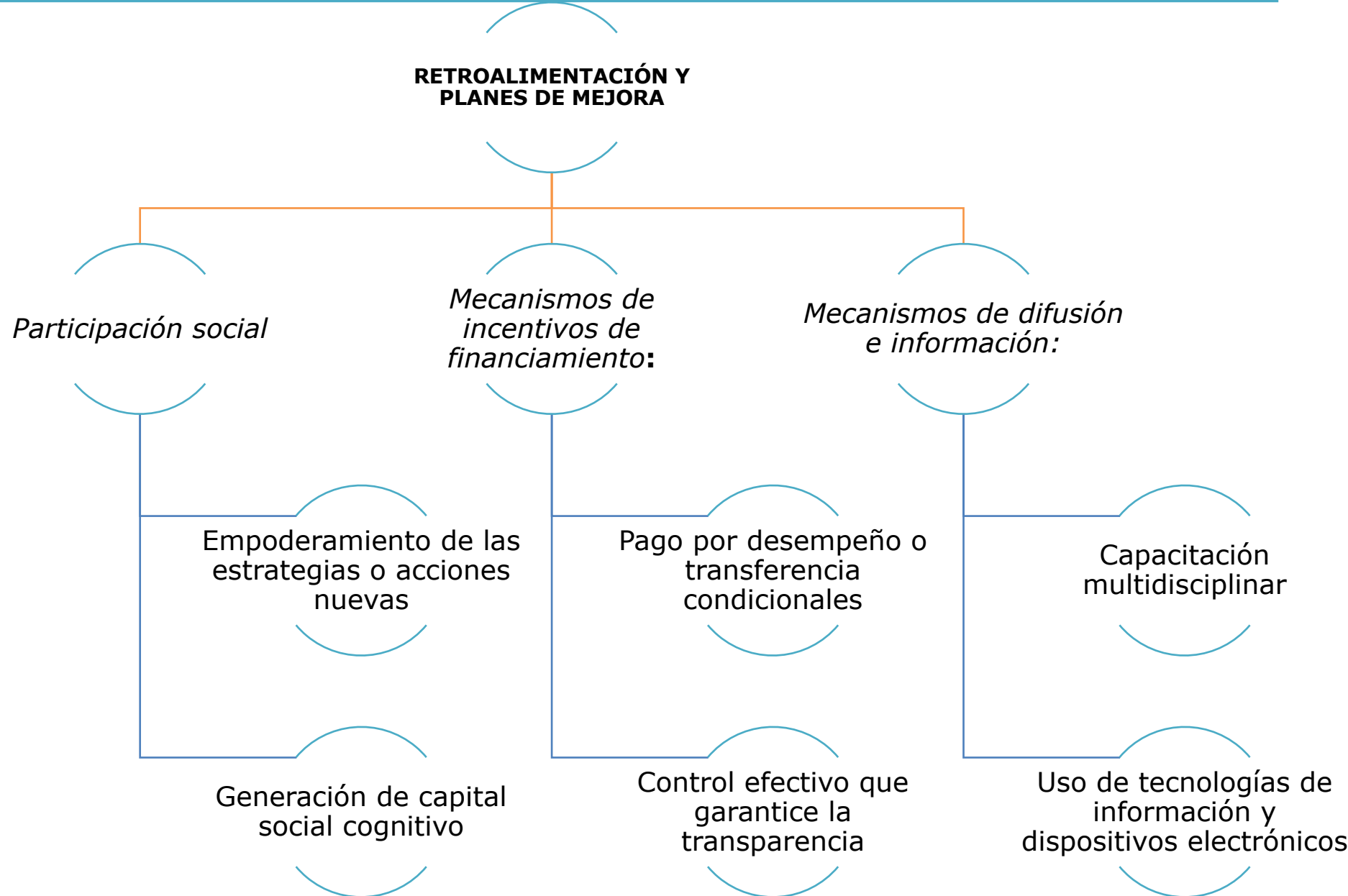
Mecanismos de incentivos de financiamiento

Mecanismos de difusión e información

Participación social



Mecanismos de retroalimentación y planes de mejora





GRACIAS

MIAS Modelo Integral de
Atención en Salud

